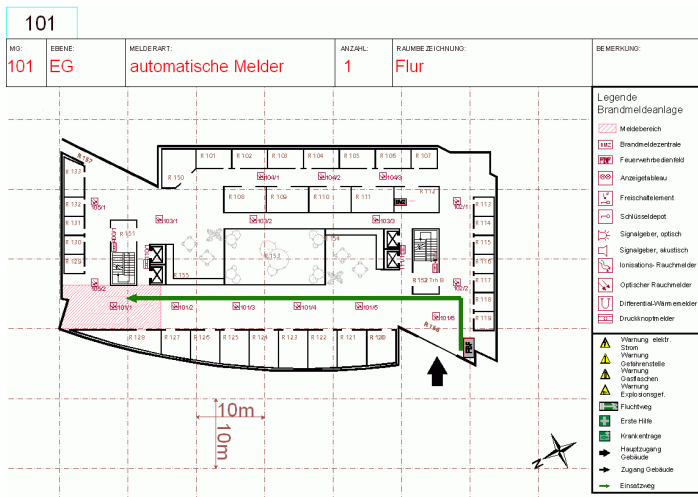


**Produktblatt Software Modul Feuerwehrlaufkarten GEMOS Module**

**Software Modul Feuerwehrlaufkarten**

Komplettsystem zur Integration von Feuerwehrlaufkarten



**Beschreibung**

WebServer mit Kernfunktionen Visualisierung und Alarmhandling	WebServer
Funktions- und Zusatzmodule für branchenspezifische Anwendungen mit GEMOS	Module
Schnittstellentreiber zu beliebigem System aus Sicherheits-, Gebäude- und Kommunikationstechnik	Interfaces
Schnittstellenkarten, Controller und Einbauszubehör für GEMOS	Hardware
Netzwerk- und Leitstellenausstattung, weiteres Zubehör	Zubehör
Dienstleistungen rund um Planung, Umsetzung und Betrieb von Leitstellen und Meldezentralen	Services

**Grundlagen zur Vorbereitung und Erstellung:**

Die Erstellung von Feuerwehrlaufkarten (FLK) zum automatischen Ausdruck aus GEMOS erfolgt auf der Basis von AutoCAD® Dateien. Pro Etage wird eine PDF-Datei erstellt, die interaktiv zusammen gestellt wird und alle Informationen einer Feuerwehrlaufkarte nach den DIN Vorschriften enthält. Grundrisse und Melderpositionen werden automatisiert über Referenzdateien in die Feuerwehrlaufkarte eingefügt. Grundrisszeichnungen sowie die zugehörigen Melderdateien können dadurch kostensparend und effizient separat bearbeitet und verwendet werden.

**Feuerwehrlaufkarten-Import:**

Das Modul „Import von Feuerwehrlaufkarten“ ermöglicht es, für einzelne Melder einen gemäß Teil 1 dieses Dokumentes vorbereiteten Satz von Feuerwehrlaufkarten zu definieren und zu importieren, die im Alarmfall automatisch oder manuell mittels Maßnahmenplan ausgedruckt werden können. Die Feuerwehrlaufkarten müssen wie beschrieben als PDF-Dokumente vorliegen und werden über die Importfunktionen in GEMOS integriert, komfortabel mit Meldern und Maßnahmenplänen verknüpft und dann auf der Bedienoberfläche dargestellt bzw. zum Drucken ausgegeben.

Funktionsumfang

- Einbindung von Feuerwehraufkarten in das GEMOS System (Ansicht, Druck)
- Wenn die CAD- und Melderdateien nach den GEMOS-Vorgaben für den CAD-Import erstellt werden, sind sie gleichzeitig für den automatischen CAD-Import im GEMOS 3 verwendbar. In der Oberfläche können dann Varianten der Pläne auch für die Alarmanzeige im Brandfall genutzt werden.

Technische Daten

Feuerwehraufkarten müssen im pdf-Format vorliegen

Bestellangaben

Art.-Nr.	Artikel	Artikelbeschreibung
10921	GEMOS Software Modul Typ A	Software Modul Feuerwehraufkarten