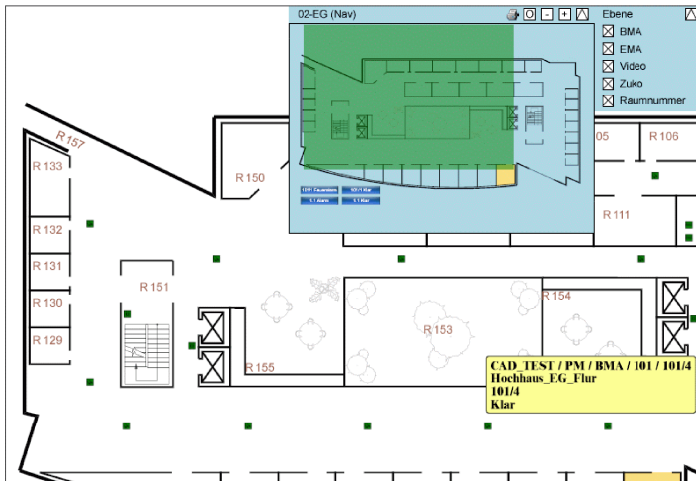


Produktblatt Software Modul CAD-Import GEMOS Module

Software Modul CAD-Import

Komplettsystem zum automatischen Import von Meldern in den Lageplan von GEMOS



Beschreibung

Das Modul „CAD-Importassistent“ bietet die Einbindung von Vektorgrafiken und Meldern in das GEMOS System auf der Basis von Auto-CAD Zeichnungen. Das Modul besteht aus den beiden Modulteilen:

- Grafikimport
- Melderimport

Beim Import werden Lagepläne und Melder auf die vorher eingerichteten Ebenen platziert. Melder und Lageplan können dabei getrennt voneinander importiert werden.

Funktionsumfang

- Grafikimport

Die ursprüngliche Auto-CAD Zeichnung (dwg- oder dxf-Graphikformat) muss mit dem Graphikformat-Umwandler „TrueDTP“ in ein svg-Graphikformat (scalable vector graphic) umgewandelt werden. Während der Umwandlung kann eine Zuordnung der Sichtbarkeit von Layern erfolgen. Dabei müssen die originalen Auto-CAD Zeichnungen vorher nach den speziellen Vorgaben der ela-soft aufbereitet sein. Das Handbuch „Voraussetzungen-CAD-Import_GEMOS.pdf“ ist hierbei zu beachten.

- Grafikeditor

Mit dem Graphikmodul steht ein Grafikeditor zur Verfügung, der eigene Zeichen- und Bearbeitungs-funktionen für graphische Elemente und GEMOS-Elemente bietet.

Grafikobjekte: Geometrische Figuren, Texte und Bilder (svg-, jpg- und gif-Graphikformate)

GEMOS-Objekte: Melder, Systemvariable, Schaltflächen

WebServer mit Kernfunktionen Visualisierung und Alarmhandling	WebServer
Funktions- und Zusatzmodule für branchenspezifische Anwendungen mit GEMOS	Module
Schnittstellentreiber zu beliebigen System aus Sicherheits-, Gebäude- und Kommunikationstechnik	Interfaces
Schnittstellenkarten, Controller und Einbauszubehör für GEMOS	Hardware
Netzwerk- und Leistellenausstattung, weiteres Zubehör	Zubehör
Dienstleistungen rund um Planung, Umsetzung und Betrieb von Leitstellen und Meldezentralen	Services

Die Objekte können umfassend bearbeitet (Grundfarbe, Transparenz, Rahmenlinie, -farbe, -typ und -rand) und durch Ebenenfunktionen in eine definierte Reihenfolge gesetzt werden.

Zum wahlfreien Vergrößern eines Ausschnittes kann direkt im Lageplan auf die gewünschte Stelle geklickt und ein Rechteck aufgezogen werden, dass die neue Ausdehnung des angezeigten Ausschnitts definiert.

- Ebenen

Ebenen orientieren sich an den Hierarchie-Ebenen im GEMOS und dessen Darstellung im Hierarchiebaum. Mit Hilfe der Ebenen lassen sich auf einem Basisplan gleichberechtigte oder untergeordnete Ebenen anlegen, bearbeiten und in der Oberfläche, auch während der Alarmbearbeitung, wahlweise anzeigen oder ausblenden.

Tipp: Durch die Verwendung durchscheinender Flächen lassen sich die Ebenen mit unterschiedlichen Hintergrundfarben farblich unterscheiden, ohne dass sie sich gegenseitig verdecken.

- Ausschnitte

Über eingerichtete Basispläne mit ihren zugehörigen Ebenen lassen sich auch Ausschnitte definieren, die auch als eigene Lagepläne angezeigt werden können. Somit lassen sich neben dem freien Zoomen auch feste Zoomstufen, speziell für die Anzeige im Alarmfall vordefinieren. Da die Ausschnitte lediglich Vergrößerungen der vorhandenen Lagepläne sind, müssen sie nicht erneut angelegt und doppelt gepflegt werden. Änderungen des „Mutter“-Plans mit allen Ebenen wirken sich direkt auf die definierten Ausschnitte aus. Bei den Ausschnitten werden überdies nur die sichtbaren Teile des Gesamtlageplans gezeichnet, daher ist auch die Performance (Anzeigegeschwindigkeit) ausgesprochen gut.

- Melderimport

Melder und Zusatzinformationen können aus der Auto-CAD Ursprungszeichnung (dwg- oder dxf- Grafikformat) importiert werden. Die Melder müssen im CAD-System als selbstständiges Objekt (Block mit Attributen) mit einer eindeutigen Bezeichnung (Name, ID, Blockreferenz) gekennzeichnet sein. Im Idealfall ist diese Kennzeichnung entweder identisch mit der Bezeichnung des Melders im Gerät oder identisch mit der GEMOS-ID des Melders (Pro02-ID). Die Melderangaben müssen aus den Auto-CAD-Zeichnungen in eine xls- oder csv-Datei ausgelesen werden. Es sollte bei der Vorbereitung für den Melderimport das Handbuch „cad-import-datenvorbereitung.pdf“ beachtet werden.

Tipp: Auto-CAD LT bietet diese Möglichkeit nicht. Hierzu ist das Tool „Excellink“ notwendig.

Technische Daten

Die CAD-Pläne müssen nach den Vorgaben von ela-soft erstellt werden.

Bestellangaben

Art.-Nr.	Artikel	Artikelbeschreibung
10921	GEMOS Software Modul Typ A	Software Modul CAD-Import